



Photo 1 : Quelques secondes après introduction de la paille de fer dans la solution de sulfate de cuivre. On observe un dépôt rougeâtre sur la paille de fer.

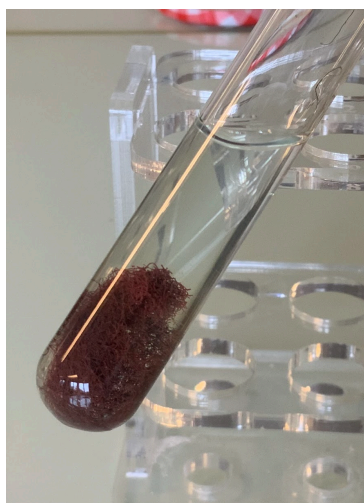


Photo 2 : Une heure après introduction de la paille de fer dans la solution de sulfate de cuivre.
Observations : la solution est décolorée (moins d'ions Cu^{2+}) et la paille de fer devenue toute rouge.

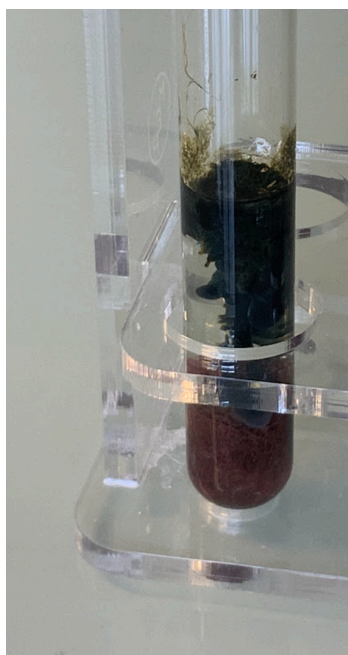


Photo 3 : Formation d'un précipité vert après ajoute de soude => présence d'ions Fe^{2+} (formés au cours de la transformation chimique)